

地下鉄御堂筋線 千里中央駅からの場合 梅田方面から、真ん中より前側の車両に乗る。

列車を降りて、中央南改札口を出ると、エスカレーターがあるので上がる。

上がったところ正面がバス乗り場。振り向くとタクシー乗り場がある。



中央南改札口



エスカレーター



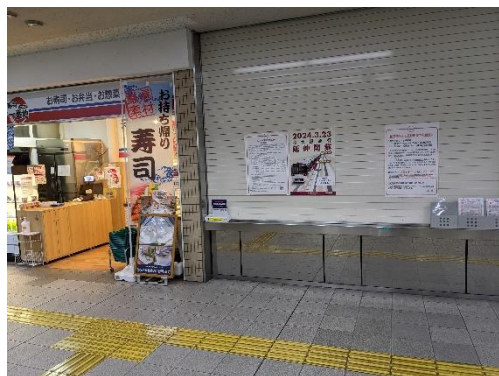
正面がバス乗り場 (①番)



反対側がタクシー乗り場

地下鉄御堂筋線 桃山台からの場合 梅田方面から、一番後ろの車両に乗る。

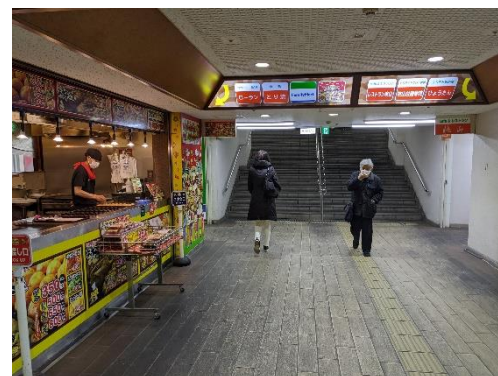
列車を降りてすぐの階段を上がり、改札を出て右へ。階段を降りて、階段を上ると右手にタクシー乗り場、左手にバス乗り場がある。



改札を出た所の寿司屋さんを右へ



階段を降りる



たこ焼き屋さんの前通過、階段上がる



地上に出た所真直ぐ、右側タクシー乗り場

待ち時間がある場合は、

千里中央の場合

- ・タクシー乗り場の横に、ロッテリアだったか、ハンバーガー屋さんがあります。
- ・周辺は色々と店舗があるので風はしのげます。

(写真のバス乗り場から出ている①番乗り場のバスは、事務所の最寄りの駅（三ツ池）に15分で着きます。1時間に、4本ほど出ています)

桃山台の場合

- ・タクシー乗り場に向う、たこ焼き屋さんの向かいに喫茶店、
- ・タクシー乗り場の横に、ベンチ
- ・タクシー乗り場を超えて、オアシスというスーパーがあり
- ・その一階の奥に喫茶コーナー、二階に喫茶店があります。



**桃山台からバスの場合、東豊中小学校前で降り**、スーパーマルヤスの前を通過、上の地図の赤線のとおり、コープの駐車場の前を右に折れ、階段を上がり、道を渡って、また、階段を降り、真直ぐ歩きます。バス通りに出たら、横断歩道を渡り、右に少し上り、左に折れます。家を2軒通過したら、左にオレンジ色の瓦の民家があります。そこが、アイ・イー・ソリューション株式会社です。歩いて5分少しです。もしも、分からない場合は、携帯電話（090-3871-0192）まで。